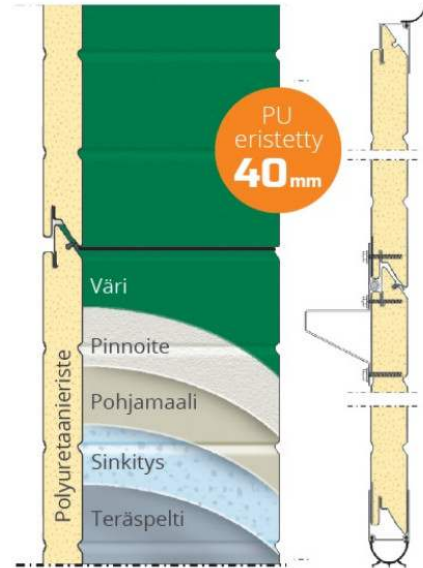


# NOSTO-OVET

## OMINAISUUDET

Nosto-oven tärkeimmät ominaisuudet:

- Lamellin vahvuus 40mm
- Eristeenä polyuretaanilevy
- Lamelli 0,5mm vahvaa teräspeltiä, sinkin määrä 275g/m<sup>2</sup>
- Lamellissa sinkitys, pohjamaali, pinnoite ja väri
- U-arvo umpioivessa enintään 1,2. Ikkunat ja käyntiovi heikentävät U-arvoa hieman.
- Kaikki oven teräsosat ovat sinkittyjä
- Moottori on automaattinen ja hihnavetoinen
- Ovi valmistetaan Suomessa
- Ovi on suunniteltu toimimaan vähintään 15000 nostokertaa
- Oven maksimikorkeus 3,00m ja -leveys 6,00m



Finluft nosto-ovipaketti sisältää oven (lamellit), kiskot, moottorin, yhden kaukosäätimen, kynnyspellin, ulkopuolen suojapellitykset ja vuorilaudoitukset.

## NOSTO-OVEN JA SEINÄN OSAT



1. Nosto-ovi
2. Smyygilaudat
3. Vuorilaudat
4. (Tippalauta)
5. Kynnyspelti
6. Ulkoverhous

1.8.2024

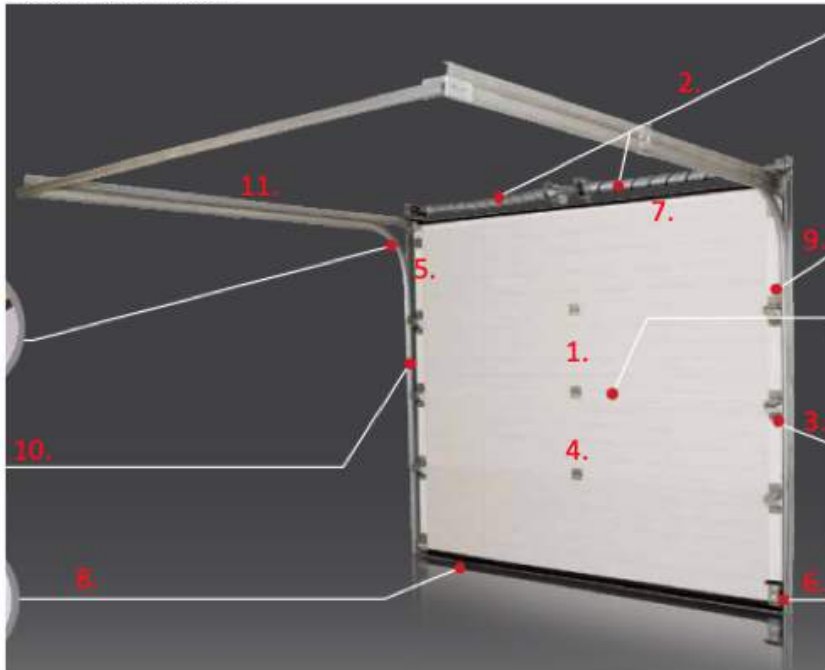
Nosto-ovia on kahta tyyppiä, vetojousellista ja vääntöjousellista. Käyntiovelliset ovet toimitetaan aina vääntöjousilla.

#### NOSTO-OVI VETOJOUSILLA



1. Lamelli
2. Koteloitu jousijärjestelmä vetojousilla.
3. Sivusarana
4. Välisarana
5. Ylärullanpidin
6. Alarullanpidin
7. Ylätiiviste
8. Alatiiviste
9. Kuulalaakeroitu rulla
10. Pystykisko
11. Vaakakisko

#### NOSTO-OVI VÄÄNTÖJOUSILLA



1. Lamelli
2. Vääntöjouset
3. Sivusarana
4. Välisarana
5. Ylärullanpidin
6. Alarullanpidin
7. Ylätiiviste
8. Alatiiviste
9. Kuulalaakeroitu rulla
10. Pystykisko
11. Vaakakisko

## VÄRIT

Nosto-ovi on sisältä **aina** valkoinen, sävy RAL 9016.

Nosto-ovien ulkopuolen vakiovärit pintakuvion mukaan seuraavasti:

Vaakaura kapea, rappauskuvio: Valkoinen RAL 9010, Tummanharmaa RAL 7016, Tummanruskea RR32

Vaakaura leveä, puunsyykuvio: Valkoinen RAL 9010, Tummanharmaa RAL 7016

Sileä: Valkoinen RAL 9010, Tummanharmaa RAL 7016, Musta 9005

Ulkopuolen väriksi voidaan valita RR- tai RAL -sävy (ei metallihohtosävyt).

## PINTAKUVIOT

Nosto-ovea toimitetaan kolmella eri pintakuviolla oheisen kuvan mukaisesti.

Sileäpintainen



Kapea vaakaura



Leveä vaakaura



## HELAT JA MEKANISMIT

Jos nosto-ovi toimitetaan talliin, jossa ei ole nosto-oven lisäksi muita käyntiovia, nosto-oveen asennetaan hätävapautin. Hätävapautin on mekaaninen lukko, jolla ovi vapautetaan moottorista käsikäytölle. Vapautus voidaan tehdä sisä- ja ulkokautta. Sähkökatkoksen sattuessa, ovi voidaan vapauttaa käsikäytölle nykäisemällä punaisesta narusta.

Nosto-oven pystykiskossa on kumitiivisteet, joita vasten lamellit tiivistyvät. Ylimmässä lamellissa on kumitiiviste, joka painuu seinää vasten ja alimman lamellin alareunassa kumitiiviste, joka muotoutuu ja tiivistyy kynnystä vasten. Lamellit tukeutuvat laakeroitujen nylonrullien kautta kiskoihin. Laakerointi tekee ovesta kevyt käyttöisen ja nylonpintaist rullat hiljaisen.

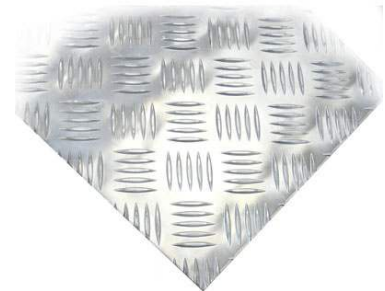
Nosto-ovessa on **jouset**, joilla ovi tehdään "painottomaksi", jotta oven saa käsin auki ja samalla kevennetään moottorille tulevaa kuormaa. Jousien jatkeena olevien **Vaijerien** avulla jousien vetovoima siirretään alimpaan lamelliin.



## KYNNYSPELTI

Nosto-oveen asennetaan kynnysspelti, jolla viimeistellään aukon alareuna ja estetään sadevesien pääsy tallin sisään. Kynnysspelti on 3mm vahvaa alumiinia (kynnet lisäksi 1,5mm korkeita)

Jos autotallissa on **maanvarainen lattia**, nosto-oveen ei voida asentaa kynnysspeltiä!



## LISÄVARUSTEET

### KAUKOSÄÄDIN

Moottorin mukana toimitetaan aina kaukosäädin. Lisävarusteena saa lisäkaukosäätimiä.

### KOODILUKKO

Nosto-ovea voidaan ohjata lisävarusteena saatavalla koodilukolla. Yhdellä koodilukolla voidaan ohjata jopa kolmea nosto-ovea. Koodilukon näppäimistöllä nosto-ovi voidaan sekä avata että sulkea. Koodilukon koodi voidaan vaihtaa tarvittaessa. Koodilukkoon on mahdollista luoda tilapäinen PIN-koodi, jota voidaan käyttää kolme kertaa.

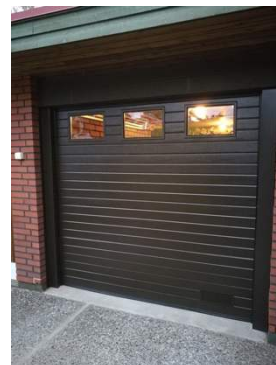
### SEINÄPAINIKE

Yhdelle seinäpainikkeelle voidaan ohjelmoida kaksi nosto-ovea. Huom! seinäpainike soveltuu sisälle, mutta ei ulos, jottei ovea saa vieraat auki ulkoa.

1.8.2024

## IKKUNA

Lamelli voidaan varustaa ikkunoilla. Ikkunoiden materiaali on Akryylia, 2-”lasinen” lämpöelementti.



## TUULETUSVENTTIILI

Alin lamelli voidaan varustaa tuuletusventtiilillä. Kaikissa talleissa on syytä huolehtia reilusta ilmanvaihdosta. Talvella luminen ja sulava auto tuottaa runsaasti kosteutta talliin. Paras tulos saadaan, jos nosto-oven tuuletusventtiin lisäksi tallin toisessa reunassa olisi katon rajassa poistopuhallin tai -venttiili.



## KÄYNTIOVI

Käyntiovi on nosto-oveen asennettava ovi, josta pääsee talliin ilman oven nostamista. Kätevä etenkin, jos tallissa käydään usein (verstas tms.).

Nosto-oven reunan ja käyntioven välinen etäisyys on aina vähintään 500mm.

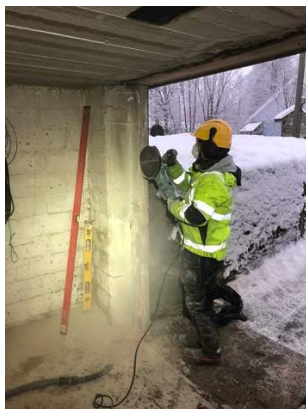
Nosto-oven käyntiovessa on aina vakiona ovipumppu. Käyntiovessa vakiona lukkopesä sekä 2kpl avaimia. Lukkopesä voidaan myös sarjoittaa asiakkaan vanhalle avaimelle.



# NOSTO-OVEN ASENNUS

Nosto-oven asennuksen vaiheet

- Purkutyöt
- Aukon muokkaus
- Kynnyspellin asennus
- Oven asennus
- Moottorin asennus
- Vuorilaudoitus ja suojapellitykset
- Loppusiivous ja jätteiden kierrätys



1.8.2024



Normaalisti uusi nosto-ovi asennetaan **seinän sisäpintaan**. Jos vanha tallin ovi on keskellä seinää, talli lyhenee hieman.

Jos kyseessä on kiviseinä (esim. täyskivitalo, kellarikerros), uusi nosto-ovi asennetaan aina **aukon sisälle eli keskelle seinää**. Tällöin aukkoa kavennetaan molemmilta reunoilta 100mm (aukko kapenee yhteensä 200mm) ja madalletaan aukon yläreunasta 100-150mm siten, että H-mitta (katosta) on aina vähintään 150mm.